

**“Fazer brilhar a
inovação. Viva
brilhante.”**



MORE THAN 85 YEARS OF HISTORY

1936

Nascimento da
Ceccato

89 ANOS

2025

- Mais de 60 países servidos
- Mais de 20 000 m² de espaço de produção
- 7 milhões de veículos novos lavados em cada ano

A Ceccato S.p.A. é uma empresa italiana e um dos principais fabricantes no campo de sistemas de lavagem para todos os tipos de veículos, desde os carros aos comboios. A empresa opera em mais de 60 países, fornecendo sistemas de pórticos de lavagem automóvel, túneis, estações de self-service e instalações personalizadas. A Ceccato possui duas fábricas e vende os seus produtos diretamente e através da sua rede global de vendas.

A Ceccato oferece aos clientes um apoio completo, desde a fase de conceção até a definição do sistema ideal a ser considerado, desde a instalação até ao serviço pós-venda, garantindo sempre altos padrões de qualidade e ação rápida.

A Ceccato é um designer e fabricante: esta combinação garante grande flexibilidade para enfrentar qualquer desafio. Os nossos produtos são concebidos pelos departamentos de design e fabrico da Ceccato: esta cooperação contínua forja os sistemas excecionais apresentados a seguir.

OUR PRODUCT RANGE:

O portfólio de produtos da Ceccato conta com mais de dez modelos diferentes, cada um concebido para garantir a limpeza eficiente e segura de qualquer tipo de veículo.

De carros e carrinhas a autocarros, camiões articulados, veículos especiais, até sistemas de transporte público, como elétricos, metropolitanos e comboios: uma solução para cada solicitação. A Ceccato projeta sistemas adaptáveis a diferentes tamanhos, formas e requisitos operacionais. A Ceccato oferece o ajuste certo para cada aplicação.





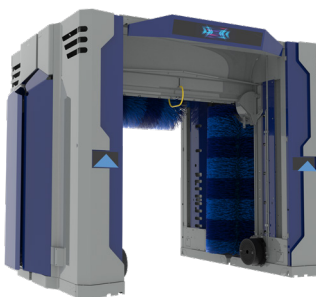
SÉRIE CL 200



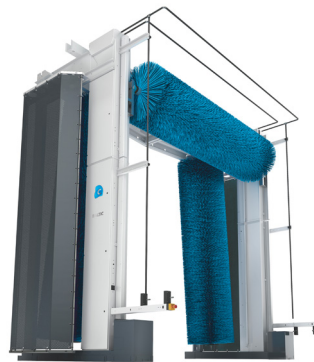
HYDRUS



PEGASUS



HYPERION



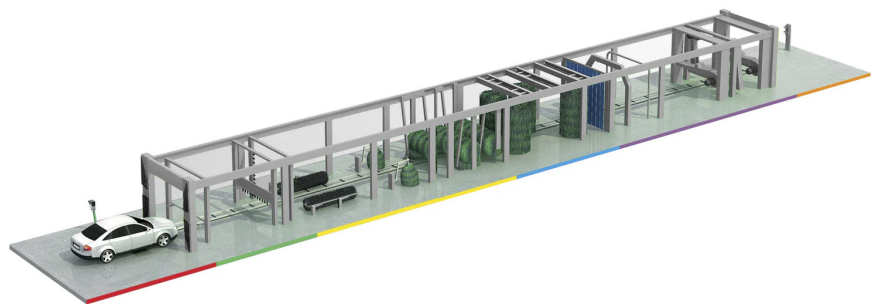
BALTIC



LFO/LFC



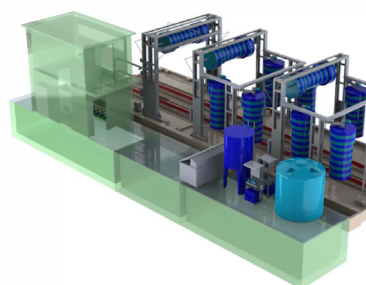
MINIMAX



HERCULES



LABRADOR EASY JET WASH



CUSTOM



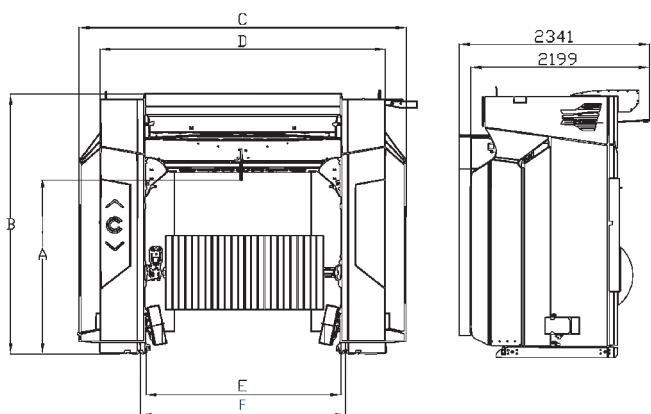
HEAVY TRUCK

SÉRIE CL 200

The power of simplicity

CL 202: lavar e secar com sistema de secagem de seguimento do contorno

CL 203: sistema de alta pressão de pré-lavagem e secagem de seguimento de contorno

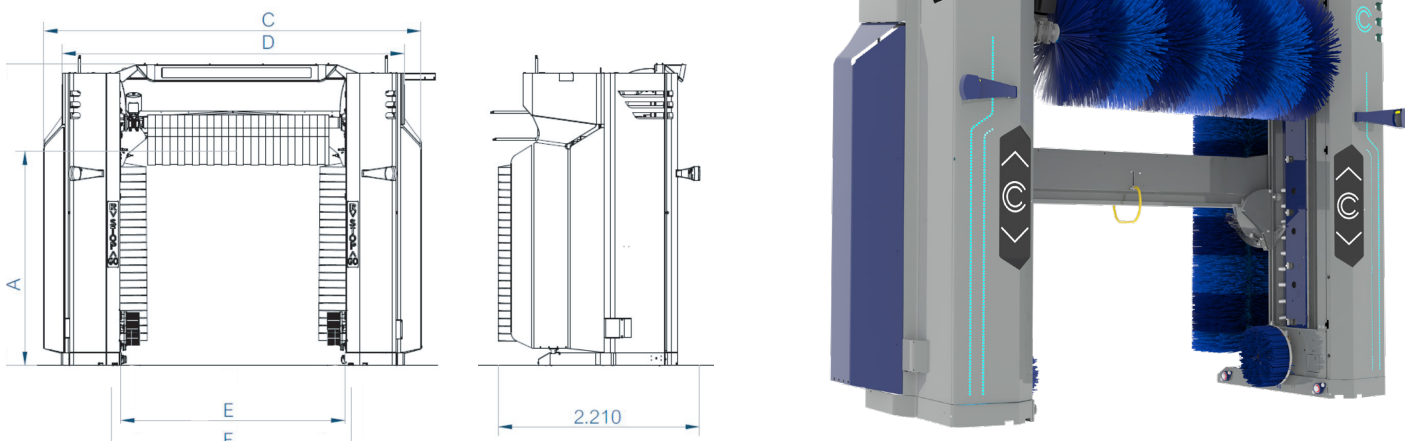


DIMENSÃO TOTAL (MM)	MODELO H	MODELO L	MEDIDA
Altura máxima de lavagem (A)	mod. 240 mod. 260 mod. 310	240-270 240-270 270	2350 2600 3050
Altura da estrutura (com carris) (B)(*)	mod. 240 mod. 260 mod. 310	240-270 240-270 270	3200 3450 3900
Largura (com protetor contra respingos) (C)	mod.-240-260 mod.-240-260-310	240 270	3995 4295
Largura (sem protetor contra respingos e configuração lateral) (D)	mod. 240-260 mod. 240-260-310	240 270	3608 3908
Largura máxima de passagem (E)	mod. 240-260 mod. 240-260-310	240 270	2400 2700
Espaçamento do carril (F)	mod. 240-260 mod. 240-260-310	240 270	2500 / 2800 2800 / 3100

HYDRUS

Italian design for bright living

Hydrus da Ceccato é um ícone de fiabilidade, inovação e sustentabilidade ambiental. A sua ampla gama de opções torna-o o sistema mais personalizável da linha Ceccato.



DIMENSÃO TOTAL (MM)	MODELO H	MODELO L	MEDIDA
Altura máxima de lavagem (A)	mod. 220 mod. 240 mod. 260 mod. 295	240-270 240-270 240-270 270	2150 2350 2550 2880
Altura da estrutura (com carris) (B)(*)	mod. 220 mod. 240 mod. 260 mod. 295	240-270 240-270 240-270 270	3085 3235 3490 3840
Largura (com protetor contra respingos) (C)	mod. 220-240-260 mod. 220-240-260-295	240 270	3990 4290
Largura (sem protetor contra respingos e configuração lateral) (D)	mod. 220-240-260 mod. 220-240-260-295	240 270	3627 3927
Largura máxima de passagem (na altura do espelho) (E)	mod. 220-240-260 mod. 220-240-260-295	240 270	2400 2700
Espaçamento do carril (F)	mod. 220-240-260 mod. 220-240-260-295	240 270	2500 / 2800 2800 / 3100

CARATERÍSTICAS TÉCNICAS • HYDRUS		
TENSÃO DA FONTE DE ALIMENTAÇÃO		400 V + 10% V 50 Hz/60 Hz
CONSUMO MÁXIMO DE ENERGIA	mod. 220-240-260 (*)	17 kW (20,5 kW caldeira)
	mod. 295 (*)	19 kW (23,5 kW caldeira)
POTÊNCIA INSTALADA	mod. 220-240-260 (*)	19,5 kW (25,5 kW caldeira)
	mod. 295 (*)	22,5 kW (28,5 kW caldeira)
GRUPO DA BOMBA (**)	Potência da bomba de alimentação de água reciclada	1,5 / 2,2 kW
	Potência da bomba de alimentação de água limpa	1,5 / 2,2 kW
	Potência da bomba de alimentação WheelMaster	5,5 / 7,5 kW
	Potência de alimentação/bomba de alta pressão (incluindo WheelMaster)	7,5 / 15 (2x7,5) kW
	Alimentação elétrica da bomba lava chassis	5,5 kW
Conexão de entrada de água reciclada		G 3/4"
Conexão de entrada de água limpa		G 1/2"
Conexão de entrada de ar comprimido		G 1/4"
Ligação de água de osmose		G 1/2"
Pressão Mín./Máx. da água		4-90 bar
Pressão de trabalho de ar comprimido		8 bar
Massa total da instalação		1600 - 1700 Kg

(((UÁ)QÁYİŞ (ÄÇYÖİİŞ ÖŞ (ËS ÖŞ (ÄËS (ÄÇÜZ ÖÜ Ş((ÜÄÄ ÜSİ (ÖZ ÜÖÖ Äİ (ÄÜÄ (ÄYÜ Ü Äİ ((((((Äİ (ÜÄÄ ÜSİ (ÄİJS Ü ZSİ (ÖS ÖS Ä (Z Ö(SYÄZ ÄYÄÄ (S (YÄÄYèL ÖS YÜÄ(ZÄ(ËÄQş Ÿ



Luxury and tech in every drop



DIMENSÃO TOTAL (MM)	MODELO H	MODELO L	MEDIDA
Altura máxima de lavagem (A)	mod. 220 mod. 240 mod. 260 mod. 295	240-270 240-270 240-270 270	2150 2350 2550 2880
Altura da estrutura (com carris) (sem visor -50mm) (B)(*)	mod. 220 mod. 240 mod. 260 mod. 295	240-270 240-270 240-270 270	3080 3230 3480 3830
Largura (com protetor contra respingos) (C)	mod. 220-240-260 mod. 220-240-260-295	240 270	3990 4290
Largura (sem protetor contra respingos e configuração lateral) (D)	mod. 220-240-260 mod. 220-240-260-295	240 270	3627 3927
Largura máxima de passagem (na altura do espelho) (E)	mod. 220-240-260 mod. 220-240-260-295	240 270	2400 2700
Espaçamento do carril (F)	mod. 220-240-260 mod. 220-240-260-295	240 270	2500 / 2800 2800 / 3100

CARATERÍSTICAS TÉCNICAS • PEGASUS		
TENSÃO DA FONTE DE ALIMENTAÇÃO		400 V + 10% V 50 Hz/60 Hz
CONSUMO MÁXIMO DE ENERGIA	mod. 220-240-260 (*)	17 kW (20,5 kW caldeira)
	mod. 295 (*)	19 kW (23,5 kW caldeira)
POTÊNCIA INSTALADA	mod. 220-240-260 (*)	19,5 kW (25,5 kW caldeira)
	mod. 295 (*)	22,5 kW (28,5 kW caldeira)
GRUPO DA BOMBA (**)	Potência da bomba de alimentação de água reciclada	1,5 / 2,2 kW
	Potência da bomba de alimentação de água limpa	1,5 / 2,2 kW
	Potência da bomba de alimentação WheelMaster	5,5 / 7,5 kW
	Potência de alimentação/bomba de alta pressão (incluindo WheelMaster)	3x7,5 kW
	Alimentação elétrica da bomba lava chassis	5,5 kW
Conexão de entrada de água reciclada		G 3/4"
Conexão de entrada de água limpa		G 1/2"
Conexão de entrada de ar comprimido		G 1/4"
Ligação de água de osmose		G 1/2"
Pressão Mín./Máx. da água		4-90 bar
Pressão de trabalho de ar comprimido		8 bar
Massa total da instalação		1600 - 2000 Kg

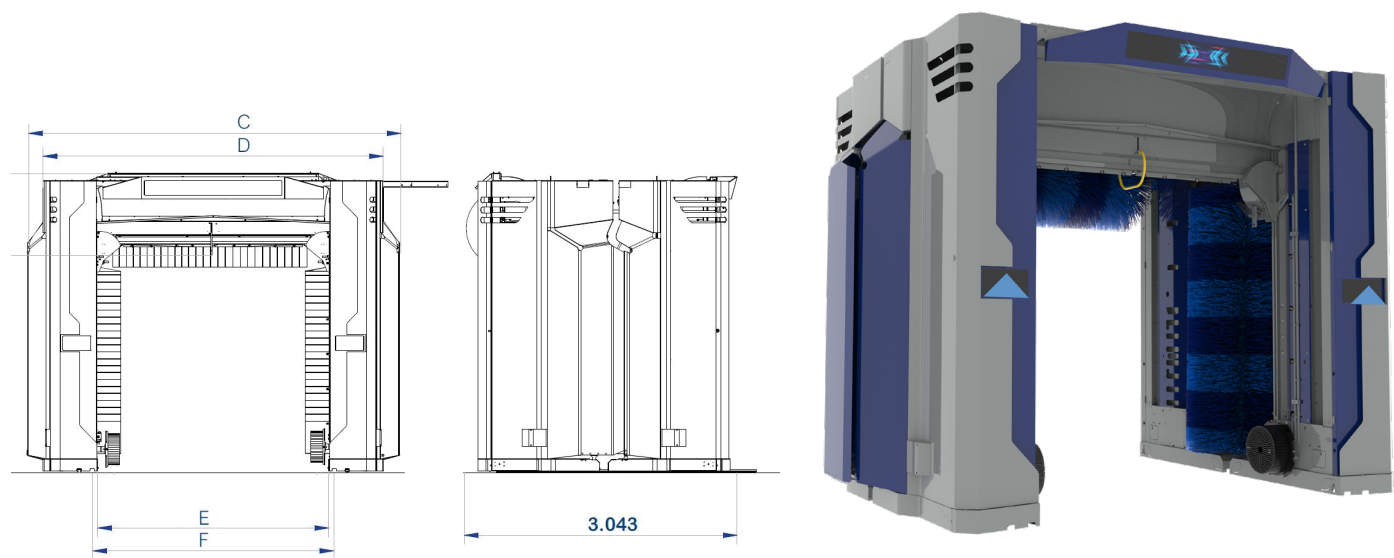
(((UÁIqÁyis (Áçyóííş Ös (ÉS Ös (ÁÉS UÁçyZ ÇÜ Ş((ÜÄÄ ÜSÍ (ÇÜZ ÜÖÖ ÁÍ (ÁÜÄ (ÁyÜ Ü ÁÍ ((((((ÁÍ (ÜÄÄ ÜSÍ (ÁÍ /S ÇÜSÍ (ÖÖS Á (Z Ç (S yÄ Ç Á (yÄÄ (S (yÄÄ Ç È Ç yÜÄ (Z Ä (EÄ Ç S Ü



HYPERION

Ceccato²

Hyperion da Ceccato é o sistema de pórtico duplo premium que reduz o tempo de operação de lavagem de 20% a 40%.



DIMENSÃO TOTAL (MM)	MODELO H	MODELO L	MEDIDA
Altura máxima de lavagem (A)	mod. 240 mod. 260 mod. 295	240-270 240-270 270	2350 2550 2880
Altura da estrutura (com carris) (sem visor -50mm) (B)(*)	mod. 240 mod. 260 mod. 295	240-270 240-270 270	3235 3490 3840
Largura (com protetor contra respingos) (C)	mod. 240-260 mod. 240-260-295	240 270	3990 4290
Largura (sem protetor contra respingos e configuração lateral) (D)	mod. 240-260 mod. 240-260-295	240 270	3627 3927
Largura máxima de passagem (na altura do espelho) (E)	mod. 240-260 mod. 240-260-295	240 270	2400 2700
Espaçamento do carril (F)	mod. 240-260 mod. 240-260-295	240 270	2500 / 2800 2800 / 3100

Go big, wash with Baltic

The image displays three views of the H 1000 C brush cleaning machine:

- Left View:** A side elevation showing the machine's profile. It features a large central opening and two side sections with diagonal hatching. Dimensions are indicated: 'C' for the top width, 'd' for the top section width, 'E' for the top section height, 'G' for the bottom width, and 'F' for the bottom section height.
- Middle View:** A front elevation showing the machine's width and internal components. A dimension of '3.050' is shown at the bottom, indicating the total width.
- Right View:** A 3D perspective rendering of the machine. It shows a large, blue, cylindrical brush roll mounted on a white frame. The machine is labeled 'H 1000 C' on the side.

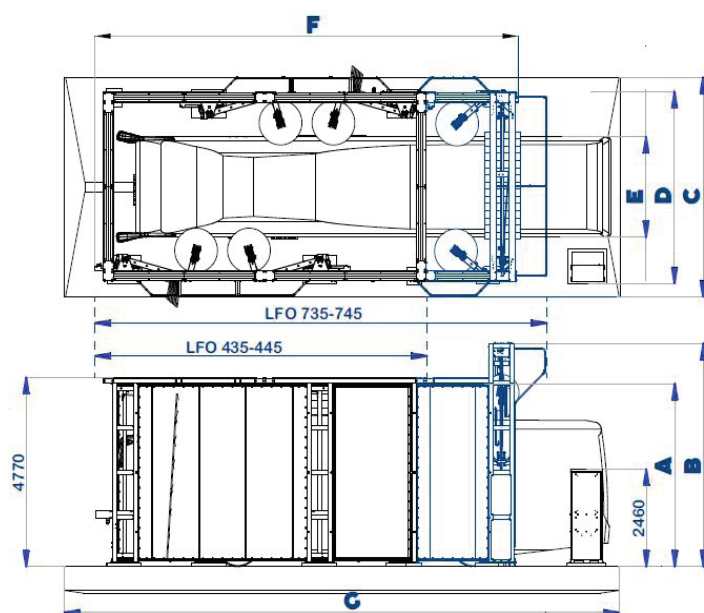
DIMENSÃO TOTAL (MM)	MODELO H	MODELO L	MEDIDA
Altura máxima de lavagem (A)	mod. 420 mod. 470	270 270	4200 4,700
Altura MÁXIMA com o sistema em operação (incluindo carris) (B)(*)	mod. 420 mod. 470	270 270	5,250 5,750
Largura (com protetor contra respingos) (C)	mod. 420-470	270	4,730
Largura (sem protetor contra respingos com escovas em movimento) (D)	mod. 420-470	270	4,690
Largura (sem protetor contra respingos e configuração lateral) (E)	mod. 420-470	270	4,300
Largura máxima do veículo (F)	mod. 420-470	270	2700
Espaçamento do carril (H)	mod. 420-470	270	3,780

[illegible]

LFO/LFC

High volume drive-through bus wash

O LFO/LFC representa a solução perfeita para a lavagem de grandes frotas de veículos, tanto em transporte público quanto privado. Uma ferramenta ideal para lavar autocarros: com um rendimento de 30 a 60 veículos por hora.



DIMENSÃO TOTAL (MM)	MEDIDA	MODELO
Altura máxima de lavagem útil (A)	3500 4500 5000	mod. 435-535-635-735 mod. 445-545-645-745 mod. 450-550-650-750
Altura da Estrutura (B)	4,700 5,600 6,100	mod. 435-535-635-735 mod. 445-545-645-745 mod. 450-550-650-750
Largura (com protetor contra respingos) (C)	5,510	-
Largura (sem protetor contra respingos e configuração lateral) (D)	4,800	-
Largura máxima de passagem (E)	2700	-
COMPRIMENTO DA ESTRUTURA (F)	8,840 11,800 10,700 11,800	mod. 435-445-450 mod. 535-545-550 mod. 635-645-650 mod. 735-745-750
COMPRIMENTO DA FAIXA DE ESPERA (G)	12900 14500 14000 14500	mod. 435-445-450 mod. 535-545-550 mod. 635-645-650 mod. 735-745-750

MINIMAX

Minimum space, maximum efficiency

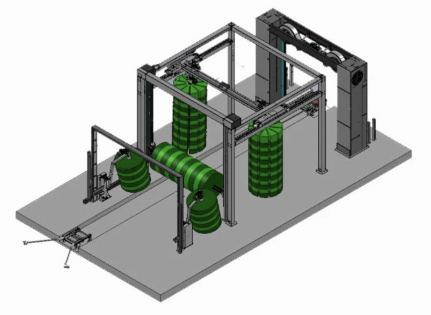
Minimax Dynamic: lavar com escovas e secar

Minimax Smart: lavar com escovas, lavadora rotativa e secar

Minimax Edition: pré-lavagem a alta pressão, lavar com escovas, lavadora rotativa e secar

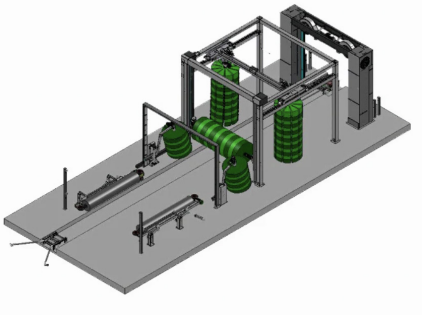


Dynamic



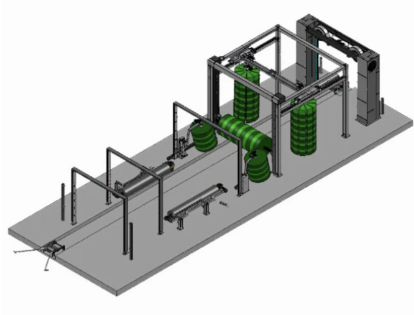
Comprimento da corrente do transportador: 10,40 m

Smart



Comprimento da corrente do transportador: 14,15 m

Edição



Comprimento da corrente do transportador: 16,40 m

MINIMAX DE CIRCUITO HIDRÁULICO DUPLO PARA ÁGUA REICLADA • DIMENSÕES GERAIS	
Comprimento da corrente do transportador	de 9 a 16 metros
Largura da unidade	5900 mm
Altura da unidade	4010*/5010**mm
Largura de lavagem	2200 mm
Largura da faixa de rodagem	350 mm
Altura de lavagem	2300 mm

(((ôÁ (ôÁÁ(ôÁôÁ (vsôôôí (((((vÁÁ (ôÁÁ(ôÁ(vôôôí

DADOS TÉCNICOS	
Alimentação elétrica (V)	400+- 10%
Potência instalada (kW)	dependendo da configuração da máquina (potência de configuração básica: 25)
Frequência (Hz)	50/60
Velocidade do transportador	3 metros por minuto



Up to 90 cars/hour

A detailed 3D cutaway rendering of a car wash facility. The structure is a long, rectangular building with a grey metal frame. Inside, a conveyor system moves a silver car through various stages of cleaning. The stages include: a pre-wash area with a spray gun, a main wash area with large rotating brushes and water sprays, a drying area with air blowers, and a final rinse area. The floor is marked with colored lines (red, green, yellow, blue, purple) indicating different sections. The rendering shows the internal components and the flow of the car through the facility.

U1 (Z S Z Á I I) Q Y A Y Á I (Q S I) M Á I (S Y A A I Á Á I) (Q Z U Á Q A I E Á I (E Á Z Q Á (S Á S Q Z Q E Q A Z Á Z Á I Y Á Á E Á Á Q A I Á Z Á I) (S Á I E Á Q S Z Á Q Q Á (Á Á Á Q Á Z Á I Á E Y E Á I) (Q Y A A S Z S I) (E S Z S (Y Á Á Y E L S Y Á I) (Á E Á Á Á S Y Á S Z S (Y Á Á (S I Á I Á S I) (Á I Y Á U S I) (Z Á I Y Á Á) (Á I

HERCULES DE CIRCUITO HIDRÁULICO DUPLO PARA ÁGUA REICLADA • DIMENSÕES GERAIS	
Comprimento da corrente do transportador	de 14 a 40 metros
Largura da unidade	5900 mm
Altura da unidade	4010*/5010**mm
Largura de lavagem	2200 mm
Largura da faixa de rodagem	350 mm
Altura de lavagem	2200 mm

((í â Ā (í â Ā (Ā Ā Ā (yŝ ũ ũ ŝ í (((((yĀ Ā (í â Ā (Ā (yŝ ũ ũ ŝ í

DADOS TÉCNICOS	
Tensão (V)	400+- 10%
Potência instalada	variável com base no modelo
Frequência (Hz)	50/60
Velocidade do reboque	6/9 metros por minuto



LABRADOR EASY JET WASH

Man's best friend

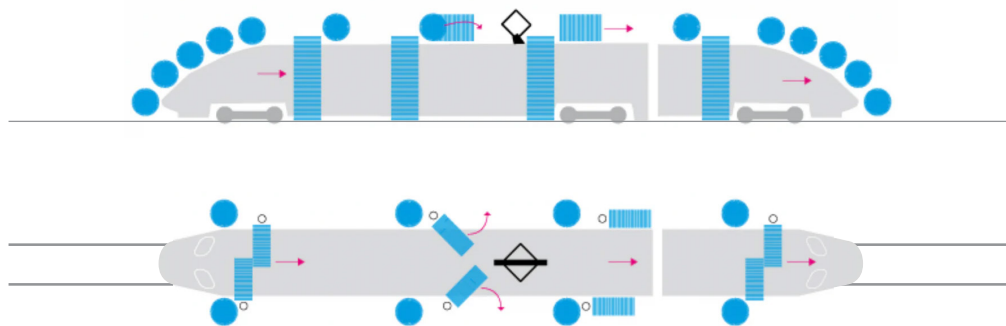
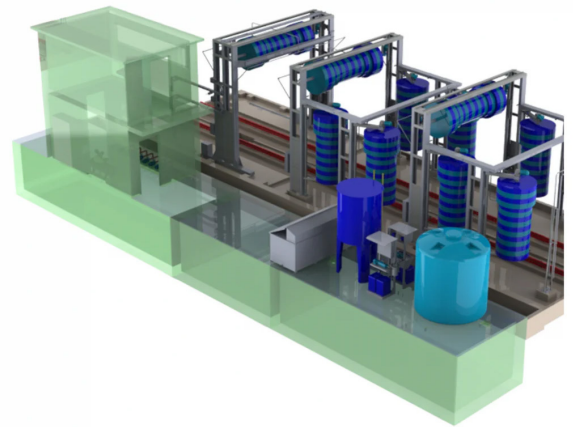
Labrador é a solução de self-service da Ceccato. Está disponível numa versão de armário compacto de 1 a 4 compartimentos, e numa versão montada em bastidor para instalações numa sala técnica, suportando até 8 compartimentos.





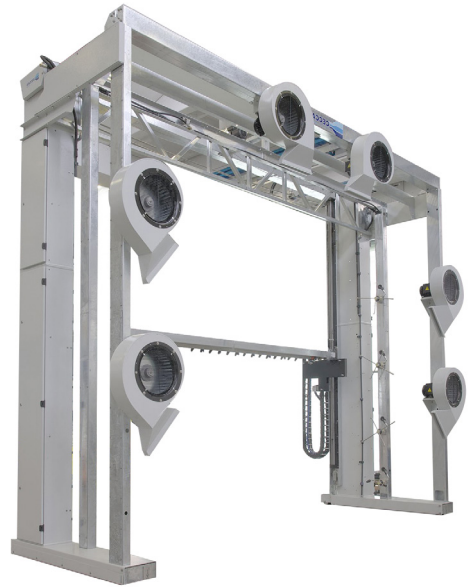
Keep your trains clean, keep your fleet on track

U(ĪŠŠŽĀĪ|ǃȳȳȳĀĪ(ǃŹŹ)ȳĀĪ(S(YĀĀĪLĀĀĪ(QZŲĀĀĪÉQĪ(EĀŽQĀ
 ĆĀŠQZQĒQAZQAZĀ(ZĀĀLĀ QĀ(ZǃĀĒYÉQĪ|ǃȳȳȳĀŠŠĪ((EŠŠ(
 YĀĀȳELĆȳȳĀ(dĪĀĪSŲĀĀĪQĀĪQĒQĀĀSŲŠŠŽŠ(ZǃSYĀŽĀ(YĀĀ(SĪ
 ÉĀĀQĀȳȳĪ(ZĀ(yūĀĪQ



Power is never enough

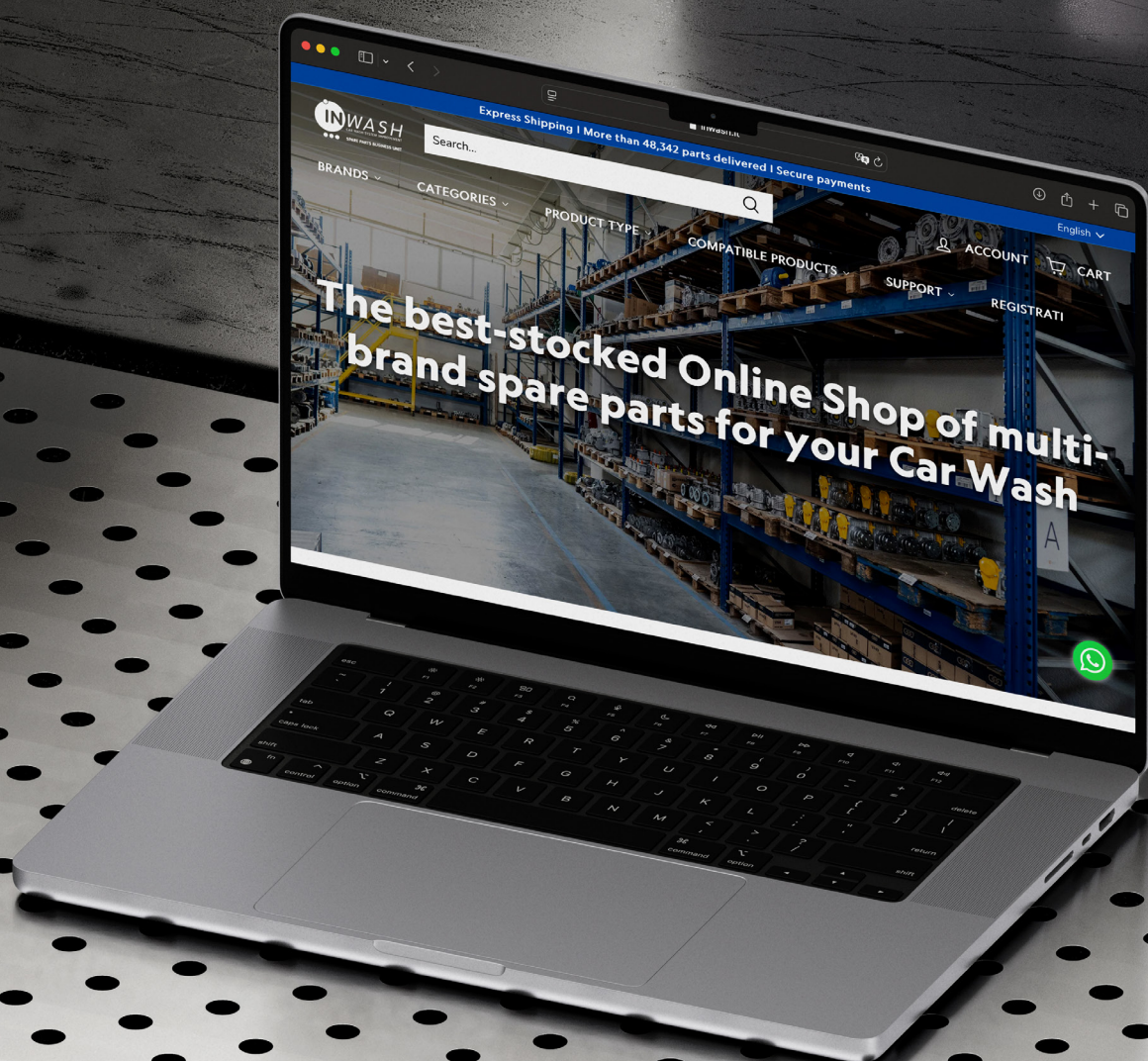
A Ceccato oferece uma ampla gama de soluções para lidar com a lavagem de todas as categorias de veículos grandes e de formato único.

[illegible]



A PEÇA SOBRESSELENTE CERTA, NO MOMENTO CERTO.

A INwash é a loja online mais abrangente para
peças sobresselentes multimarca para a sua
lavagem automóvel.





Pessoal
qualificado



Envio
expresso



Garantia do
produto

INwash é o seu recurso online onde deve ir para **peças do sistema de lavagem**. Quer seja um proprietário de um **centro de assistência ou um lavador de carros**, encontrará tudo o que precisa aqui, ao **melhor preço** e com a **qualidade** que espera. A INwash não vende apenas peças sobresselentes, a INwash ajuda-o a escolher as peças certas com aconselhamento especializado e apoio fiável. **A INwash simplifica todas as compras, desde a pesquisa até à entrega.**

Algumas das nossas marcas mais solicitadas incluem:

CE CECCATO

AQ AQUARAMA

AU AUTOEQUIP

IS ISTOBAL

RY RYKO

WA WASHTEC



INwash - Divisão de peças sobressalentes
Via dell'Innovazione, 5/7
36040 Grisignano di Zocco (VI)

T.+39 0444 708450
parts@ceccato.it
www.inwash.it





Ceccato S.p.A.

Via dell'Innovazione 5/7

36040 Crisignano di Zocco (VI)

info@ceccato.it

T.+39 0444 708411

F.+39 0444 708405



Direção de arte e design gráfico: m_t studio

www.ceccato.it